

SEDE

Centro Congressi
Mercure Palermo Centro
Via Mariano Stabile 112 - 90139 Palermo

REGISTRAZIONE E PARTECIPAZIONE AL CORSO

La partecipazione al Corso è a numero chiuso ed è limitata alle prime 60 iscrizioni. Il termine per le richieste d'iscrizione è il 11 novembre 2024.

La registrazione all'evento dovrà essere effettuata sul sito:

https://centercongressi.com/eventi/tosse_palermo_2024

QUOTE DI PARTECIPAZIONE (Iva inclusa)

Medico Chirurgo Socio SIMRI*	€ 350,00
Medico Chirurgo*	€ 450,00
Specializzando/Fisioterapista/Infermiere e Infermiere Pediatrico Socio SIMRI *	€ 200,00
Specializzando/Fisioterapista/Infermiere e Infermiere Pediatrico *	€ 250,00
Quota hotel**	€ 200,00

Le quote includono:

* la partecipazione ai lavori, il materiale didattico, l'attestato di partecipazione, la certificazione ECM, i coffee break e il lunch.

** il soggiorno in camera singola per la notte del 15 novembre, la city tax e la cena.

ECM

Il Corso è stato inserito nel programma nazionale di Educazione Continua in Medicina (ECM) ed ha ottenuto 7 crediti per la professione di **Infermiere, Infermiere Pediatrico, Fisioterapista e Medico Chirurgo** con le seguenti specializzazioni: Allergologia e Immunologia Clinica, Gastroenterologia, Malattie dell'Apparato Respiratorio, Medicina Fisica e Riabilitazione, Medicina Interna, Medicina Generale, Otorinolaringoiatria, Pediatria e Pediatria di libera scelta.

ANNULLAMENTO ISCRIZIONE E RIMBORSI

L'annullamento della partecipazione dovrà essere comunicato con lettera raccomandata entro e non oltre il 11 novembre (farà fede il timbro postale). In tale caso sarà riconosciuto un rimborso pari al 40% della quota versata. Per disdette inviate oltre tale data o con modalità diverse, non sarà effettuato alcun rimborso. I rimborsi saranno effettuati entro 30 giorni dalla fine del Corso.

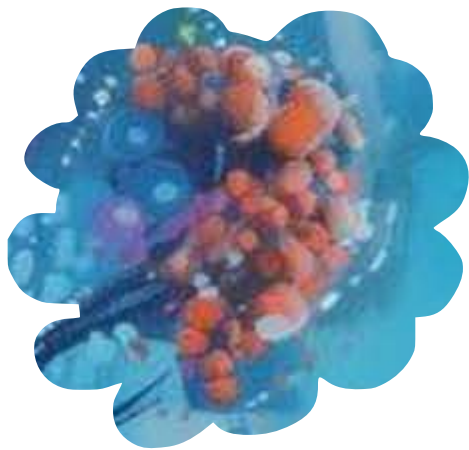


SIMRI
società italiana per le malattie
respiratorie infantili

ROADMAP PER LA GESTIONE DELLA TOSSE NEL BAMBINO



Corso SIMRI
PALERMO,
16 NOVEMBRE 2024
Programma preliminare



PALERMO, 16 NOVEMBRE 2024

COORDINATORE SCIENTIFICO

Ahmad Kantar, *Bergamo*

FACULTY

Maria Elisa Di Cicco, *Pisa*

Ahmad Kantar, *Bergamo*

Stefania La Grutta, *Palermo*

Salvatore Leonardi, *Catania*

Sara Manti, *Messina*

Giuseppe Parisi, *Catania*



SABATO, 16 NOVEMBRE 2024

08:30 Registrazione partecipanti

08:45 Presentazione del Corso - *A. Kantar, S. La Grutta*

I SESSIONE

Moderatori: *S. La Grutta - S. Manti*

09:00 APPROCCIO AL BAMBINO CON TOSSE ACUTA - *A. Kantar*

- Clinical Problem Solving- caso clinico - sezione interattiva
- Anamnesi /accertamenti
- Management del bambino con tosse acuta

10:00 APPROCCIO AL BAMBINO CON TOSSE CRONICA - *A. Kantar*

- Clinical Problem Solving- caso clinico - sezione interattiva
- Anamnesi /accertamenti
- Management del bambino con tosse cronica

11:00 REFLUSSO GASTROESOFAGEO E TOSSE - *G. Parisi*

- Clinical Problem Solving- caso clinico - sezione interattiva
- Anamnesi /accertamenti
- Management del bambino con RGE

12:00 Discussione

12:30 *Break*

II SESSIONE

Moderatori: *G. Parisi, A. Kantar*

13:30 INFEZIONI POLMONARI CRONICHE E TOSSE - *M.E. Di Cicco*

- Clinical Problem Solving- caso clinico - sezione interattiva
- Anamnesi /accertamenti
- Management del bambino con infezione polmonare croniche

14:30 ASMA BRONCHIALE E TOSSE - *S. La Grutta*

- Clinical Problem Solving- caso clinico - sezione interattiva
- Anamnesi /accertamenti
- Management del bambino con asma bronchiale

15:30 MALATTIE DELLE ALTE VIE AEREE E TOSSE - *S. Manti*

- Clinical Problem Solving- caso clinico - sezione interattiva
- Anamnesi /accertamenti
- Management con malattie delle alte vie respiratorie

16:30 Discussione

17:00 Conclusioni

